

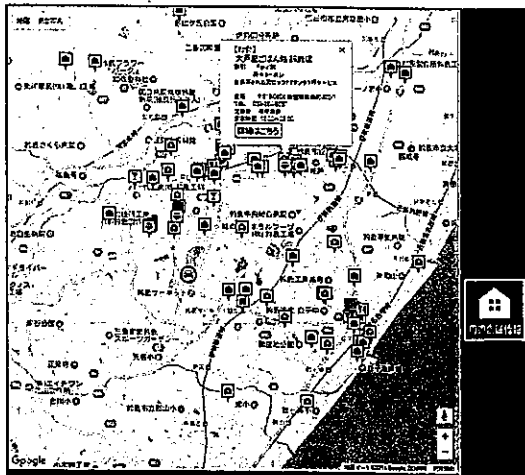
- 期間:平成29年10月 (調整中)
- 内容:ツイッターを活用し、観戦チケットやパドックパスを提示すれば、各店舗にて、割引や特典を得ることができる。

【昨年実績】62店舗が参加

○クーポンフラッグの掲出

- 期間:平成29年9月～10月(予定)(※期間は参加店により異なる)
- 内容:
 鈴鹿マガジン、Fツイ割のクーポン参加店等が共通のフラッグを掲出することにより、利用者の利便性の向上を図るとともに、一体的なおもてなし感を醸成する。

【昨年実績】146件のF1サポートショップにフラッグを配布するとともにその情報(位置、サービス内容等)をWeb上で提供



🏠 周辺店舗情報の表示

表示する店舗を以下からお選び下さい。
 (F1関連が引付店のみ)

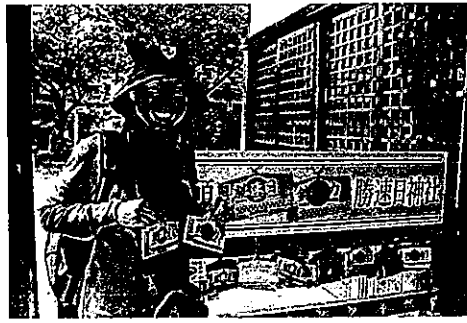
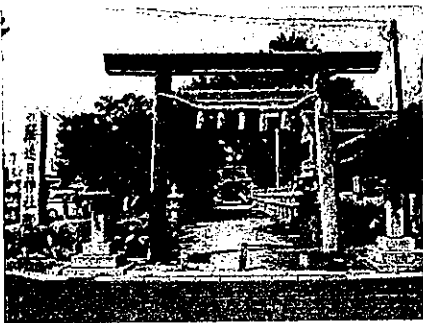
- 全て
- 和食
- 洋食・イタリアン
- 中華・ラーメン
- 居酒屋・バー
- その他
- その他



◎オリジナル絵馬で優勝祈願

- 期間:平成29年10月6日(金)～8日(日)
- 場所:勝速日神社(白子本町)
- 目的:「勝」「速」「日」とモータースポーツを連想させる神社名と、白子駅にほど近い地の利を活かし、全国からお越しのファンに鈴鹿のまちを知っていただき、地域活性化につなげる。
- 内容:「鈴鹿力」と「勝速日」をキーワードにした二種のオリジナル絵馬を神社、観光協会、鈴鹿F1協議会ブースにて授与。

【昨年実績】 勝速日神社・鈴鹿市観光協会・・・85枚
 鈴鹿F1協議会ブース……………69枚
 計154枚



◎F1日本GP観戦会

- 期間:平成29年10月7日(土), 8日(日)
- 目的:「地元とのふれあい」を主眼に、レースだけではなく鈴鹿のまちを存分に楽しんでいただく一泊二日のF1日本GP観戦会を実施し、鈴鹿サーキット以外の“鈴鹿の魅力”を知っていただく。
- 内容:福山英朗選手(鈴鹿モータースポーツ友の会副理事長)がツアーリーダーとなり、予選、決勝の観戦だけでなく、夕食、宿泊、入浴、全て鈴鹿市内で行い、“オール鈴鹿”でF1を楽しんでいただく。

【昨年の様子】 実績:参加者8名(三重・和歌山・京都・横浜・東京・埼玉 など)

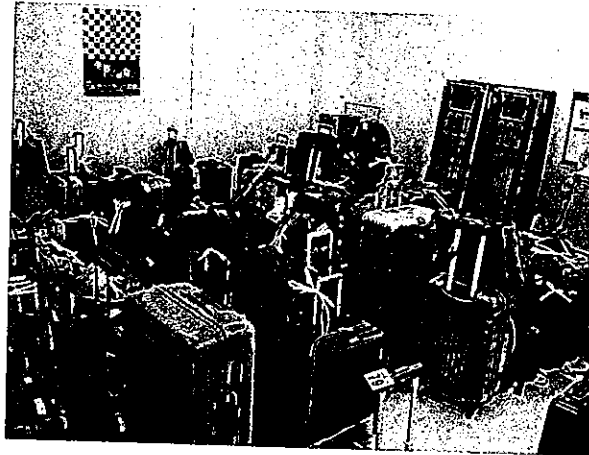


○手荷物預かり所

SUZUKA21
鈴鹿F1日本グランプリ
地域活性化推進会
<http://suzuka21.com/>

- 日時:平成29年10月6日(金), 7日(土), 8日(日) 各日7:00~21:30
- 場所:鈴鹿市観光協会
- 内容:鈴鹿市観光協会により手荷物預かりを実施。

【昨年実績】 7日(金) 59個, 8日(土) 60個, 9日(日) 216個
合計335個 (1グループ 500円/個)



17

○歴代優勝者タペストリーの掲出

SUZUKA21
鈴鹿F1日本グランプリ
地域活性化推進会
<http://suzuka21.com/>

- 日時:平成29年10月7日(土), 8日(日)
- 場所:白子駅西商店街アーケード
- 内容:白子駅前センター商店街振興組合が、観戦者を楽しんでいただくために歴代優勝者のタペストリーを掲出。

【昨年の様子】 実績:歴代優勝者のタペストリー27枚を掲出

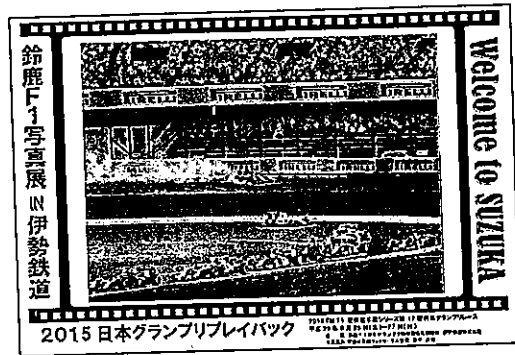
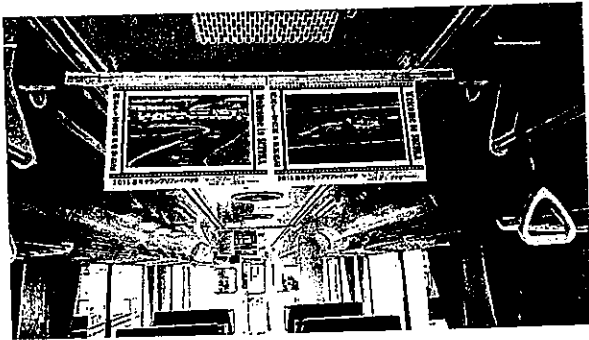


18

◎鈴鹿F1写真展in伊勢鉄道

- 日時:平成29年9月30日(土)~10月9日(月・祝)(予定)
- 場所:伊勢鉄道車内(中吊り広告部分)
- 内容:伊勢鉄道を利用して鈴鹿市を訪れる方々を歓迎するとともに、鈴鹿市でF1等のモータースポーツを撮影される団体に発表の場を提供することにより、モータースポーツの振興を図る。

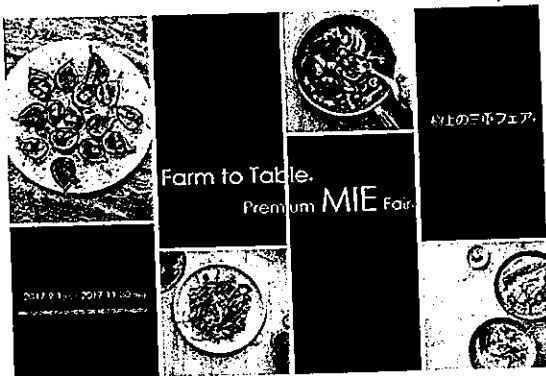
【昨年の展示内容】過去のF1マシンの写真 32枚(1車両8枚)
 ※画像データ提供:鈴鹿市河曲公民館フォトサークル



◎極上の三重県フェア

- 日時:平成29年9月1日~11月30日
- 場所:ANAクラウンプラザホテルグランコート名古屋
- 内容:極上の三重フェア (Farm to Table Premium MIE Fair)
 ホテル内の飲食店舗で、三重の極上食材を活かしたメニューを提供

【昨年の実績】愛知と三重の食材を活かしたメニューを提供。マクラーレン・ホンダのスポンサー「シャンドン」とのコラボ企画、「SHANDON×McLaren Honda F1 Team ENJOY THE SPARK FAIR」を実施。



◎その他のおもてなし事業

SUZUKA21
群馬F1日本グランプリ
地域活性化協議会
http://suzuka21.com/

○仮設照明・トイレの設置

- 伊勢鉄道鈴鹿サーキット稲生駅に仮設照明と仮設トイレを設置。
- 近鉄白子駅に仮設トイレを設置。

○F1専門誌を活用した情報発信とPR

- 中日スポーツF1特別号へ当協議会各種イベント情報を掲載。

○ホームページを活用した宿泊情報発信

- マル秘宿泊情報『F1サポート宿泊施設』
『今からでも予約可能な周辺市町の宿泊施設』を情報発信。

○インバウンド対策

- 外国人観戦客の増加する中、F1協議会のホームページの外国語対応ページを改修していく。

○協議会日誌(ブログ)による情報発信

- 三重県、5市1町の観光・物産・イベント情報を随時発信。

○チラシによるF1協議会PR

- F1協議会PRチラシを作成し、F1チケット発送やイベント時の配布により、当協議会HPへのアクセス数やアンケート回答数の増加を図る。

三重県の取組



三重県雇用経済部観光局

1

F1サポート宿泊施設の実績

施設ごとの宿泊実績

(単位:人)

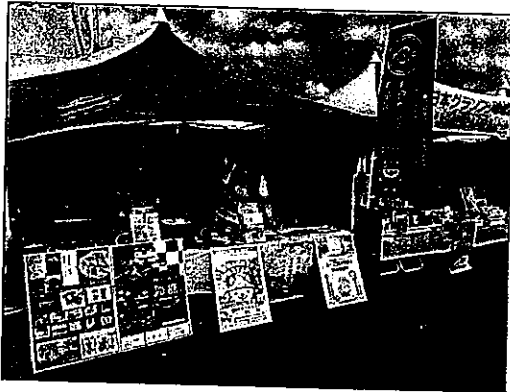
施設名	10月7日 (金)	10月8日 (土)	10月9日 (日)	10月10日 (月-祝)	合計
フェニックスホテル	18	19	14	0	51
ホテル ザ・グランコート津西	115	110	115	115	455
ホテル ザ・グランコート松阪	1	1	1	0	3
合計	134	130	130	115	509



2

三重県・5市1町観光・物産PRブース

- みえ食旅パスポートの臨時発給・押印、周辺地域の観光案内を実施
- みえ食旅パスポートは3日間で503冊を発給



(PRブース)



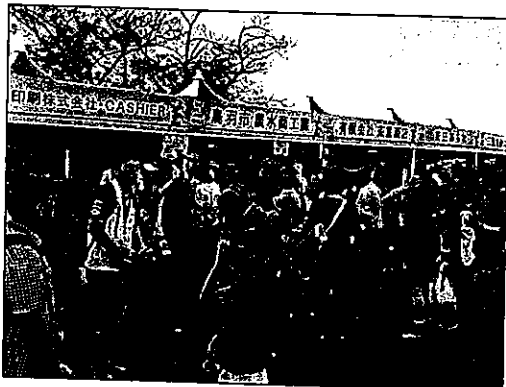
(市町のキャラクター)



3

「MADE IN MIE」出店

- 県産農林水産物や地酒、鈴鹿墨を使用したTシャツ等の販売・体験等を実施
- 飲食5ブース、物販8ブース計13事業者が出店
- 3日間で553万円の売り上げ



(ブースの様子)



4

