



<http://suzuka21.com/>

おもてなし部会資料

170804

鈴鹿F1日本グランプリ地域活性化協議会 おもてなし部会

目 次

- 1 2017年おもてなし事業について・・・・・・・・・・・・・・・・・・ 1

- 2 三重県の取組・・・・・・・・・・・・・・・・・・・・・・・・・・ 12

2017年 おもてなし事業について

2017.8.4 おもてなし部会

F1イベント スケジュール

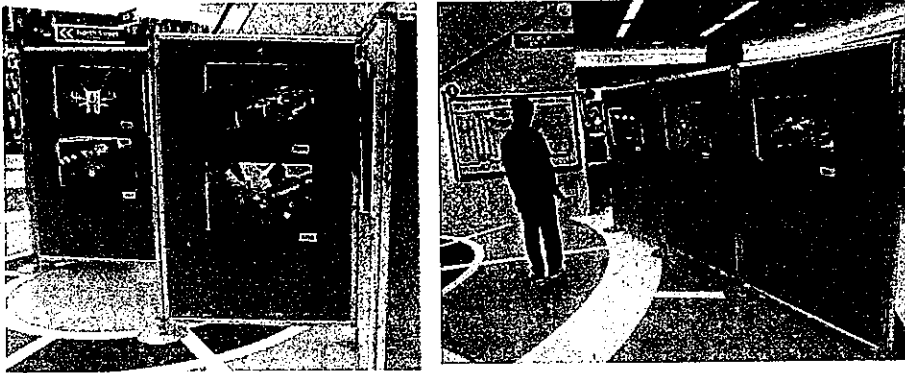
日付	9/ 30(土)	10/ 1(日)	2(月)	3(火)	4(水)	5(木)	土 6(金)	日 7(土)	月 8(日)	9(月・祝)	
メインイベント						ジュニアビッドウォーク	地元前夜祭	鈴鹿サーキット前夜祭	F1決勝日		
	← イオンモール鈴鹿展示 →										
							← F1映画祭 →				
							← オリジナル絵馬で優勝祈願 →				
							← 観光・物産PRブース出展 →				
その他の取り組み					← のぼり旗・横断幕設置 →						
						← タウン雑誌・アクセスマップ配布 →					
						← 仮設照明・トイレ設置 →					
						← 案内看板設置 →					
						← インフォメーション(通訳ボランティア)ブース設置 →					
						← 青年部F1応援イベント →					
						← 手荷物預かり所設置 →					
						← F1イ割(調整中) →					

○日時:平成29年9月30日(土)~10月8日(日) 各日10:00~22:00(予定)

○場所:イオンモール鈴鹿(展示場所は調整中)

○内容:F1関連の写真展等を実施し、F1開催気運を盛り上げる。

熱田護写真展



2

◎F1ジュニアピットウォーク

○日時:平成29年10月5日(木) 11:30~12:30(予定)

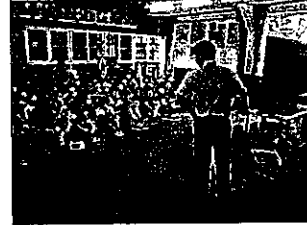
○場所:鈴鹿サーキット 国際レーシングコース ピット

○内容:5市1町の小学4~6年生を対象に、ピットウォークを実施。今年度の申込は、6校401名(児童375名・引率26名)。市内小学校に限り、F1チームとの交流事業やF1出前授業を継続実施予定。鈴鹿サーキットから参加児童1人につき150円を補助。

(F1出前授業)



【昨年の様子】 動員数 7校 490人(児童460人・引率30人)



(ジュニアピットウォーク)



3

○日時:平成29年10月5日(木)~8日(日) 各日19:00~

○場所:イオンシネマ鈴鹿

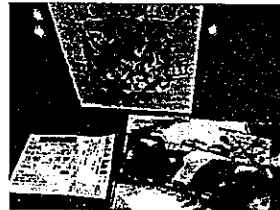
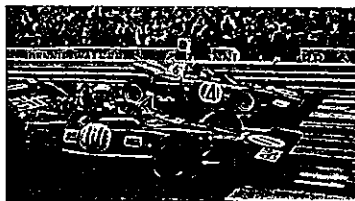
○内容:『伝説のレーサーたち~命をかけた戦い~』
500円/回(ミニポップコーン&オリジナルポストカード付)



【昨年のF1映画祭】



ウィークエンド・チャンピオン~モンテカルロ1971~



特典:ミニポップコーン&オリジナルポストカード

4

○鈴鹿日本グランプリ地元前夜祭

○日時:平成29年10月6日(金) 時間は調整中

○場所:イオンモール鈴鹿 第3駐車場

○内容:F1開催地鈴鹿から盛り上げを図ることを目的とし、地元前夜祭を行う。
ブースの配置やステージイベントの内容を工夫し、より参加しやすいイベントとする。

【昨年の様子】 動員数 約6,500人



5

○日時:平成29年10月6日(金), 7日(土), 8日(日)

○場所:鈴鹿サーキット園地内

○内容:三重県・5市1町の観光・物産PR, アトラクション『プルバックカーGP』の実施,
鈴鹿マガジンの配布, 伊勢型紙や鈴鹿墨等の伝統産業品の販売, ご当地キャラク
ターの登場などを実施し, 観戦者との交流を図る。

【昨年の様子】 動員数 3日間 延べ 約3,500人



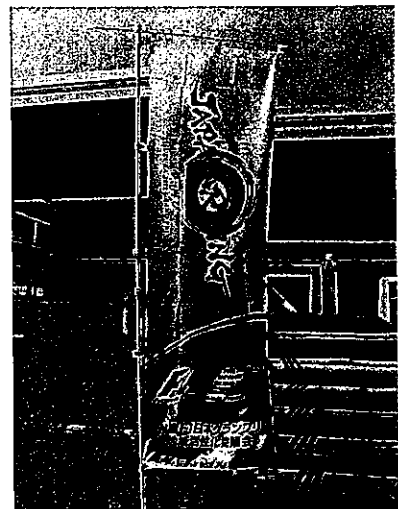
6

◎のぼり旗・横断幕の設置

○期間:平成29年9月下旬～

○場所:宿泊施設(鈴鹿F1協議会マル秘宿泊施設,
鈴鹿市旅館業組合宿泊施設)
公共施設(近鉄白子駅前, 鈴鹿市役所,
周辺市町 等)
推奨IC(みえ川越, 四日市東, 亀山, 関)

○内容:ウェルカムムード及び開催気運盛り上げのため
各所にのぼり旗・横断幕を設置。



7

◎タウン雑誌(鈴鹿マガジン)の活用

SUZUKA21
鈴鹿F1日本グランプリ
地域活性化推進会
http://suzuka21.com/

- 期間:平成29年10月～
- 場所:鈴鹿サーキット園地内, コンビニ, SA, 駐車場, 宿泊施設等
- 内容:地元タウン雑誌(鈴鹿マガジン)を活用し, 鈴鹿市内飲食店の紹介とクーポン券の配布, 並びにアクセス・帰路マップを掲載。

【昨年度の実績】:三重県・5市1町観光・物産PRブースにて3,000部を配布。

その他, 鈴鹿市旅館業組合(1,000部), 鈴鹿市観光案内所(1,000部)等で配布。



8

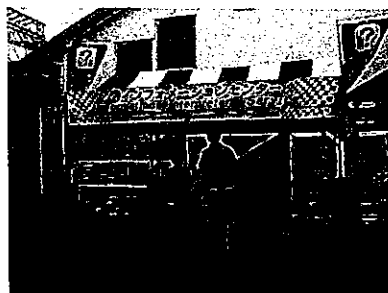
◎インフォメーション(通訳ボランティア)ブース

SUZUKA21
鈴鹿F1日本グランプリ
地域活性化推進会
http://suzuka21.com/

- 日時:平成29年10月6日(金), 7日(土), 8日(日) (予定)
- 場所:近鉄白子駅, 鈴鹿サーキット稲生駅, 鈴鹿商工会議所青年部ブース(サーキット内)
- 内容:主要駅や鈴鹿サーキット内で市民通訳ボランティアの活動を行い, 駅での切符購入・電車乗り換え案内等に対応し, 市民と外国人の方々と出会い・ふれあい図る。

【昨年実績】 ボランティアスタッフ 延べ42人

場所	時間(最長)	7日(金)	8日(土)	9日(日)	延べ人数
近鉄白子駅	8:00~21:00	5人	7人	10人	22人
鈴鹿サーキット稲生駅	8:00~20:30	4人	8人	8人	20人
合計		9人	15人	18人	42人



10

◎鈴鹿商工会議所青年部 F1応援イベント

SUZUKA21
鈴鹿F1日本グランプリ
地域活性化推進会
<http://suzuka21.com/>

- 日時:平成29年10月6日(金), 7日(土), 8日(日) (予定)
- 場所:鈴鹿サーキット園地内
- 内容:メッセージオドケ隊…ドライバー別に観戦者からメッセージを集め、ドライバー出身国の国旗を添えてお届けする。
くれないのチェッカーフラッグ…観戦者に優勝ドライバーを予測してもらい、的中した方にF1決勝に使用されたチェッカーフラッグを贈呈する。
チェッカーの街! SUZUKAボディペイント…青年部Facebookページに「いいね」をした方に、チェッカー柄をボディペイント。
鈴鹿で会いたい市場…鈴鹿市及び鈴鹿ブランドの商品に関するアンケート調査に答えていただくと、抽選で鈴鹿ブランド賞品をプレゼント。

【昨年実績】動員数 3日間延べ約4,000人



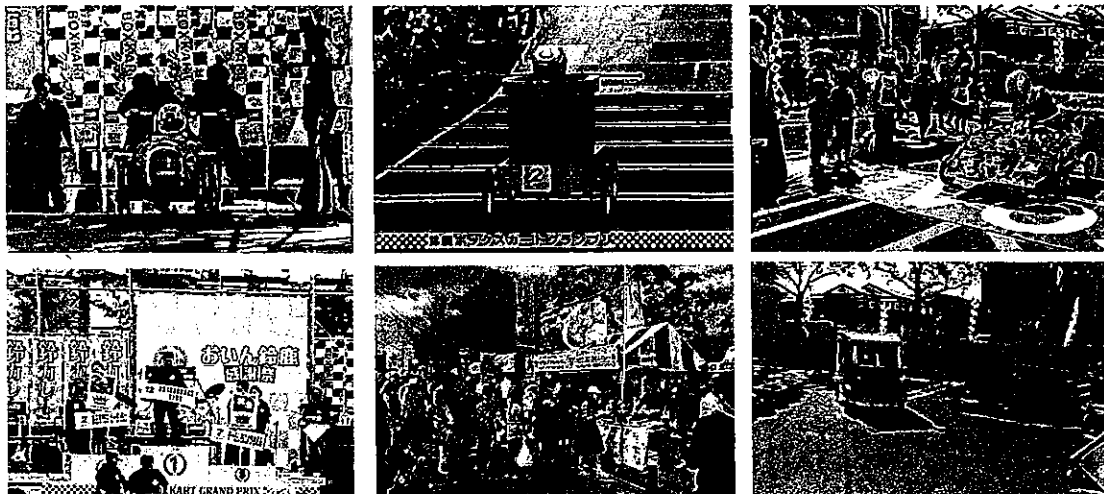
11

◎おしごと体験ワールド(仮称)

SUZUKA21
鈴鹿F1日本グランプリ
地域活性化推進会
<http://suzuka21.com/>

- 日時:平成29年10月9日(月・祝)
- 場所:鈴鹿市文化会館周辺
- 内容:地域の子どもむけに、ものづくりのまち鈴鹿をPRするイベントを開催。様々な職業体験を予定しており、体験を通じて、モータースポーツの魅力を発信。

【昨年の鈴鹿BOXKARTグランプリの様子】動員数 約6,000人



12