



<http://suzuka21.com/>

おもてなし部会資料

140801

鈴鹿F1日本グランプリ地域活性化協議会 おもてなし部会

2014年 おもてなし事業について

2014.8.1 おもてなし部会

1

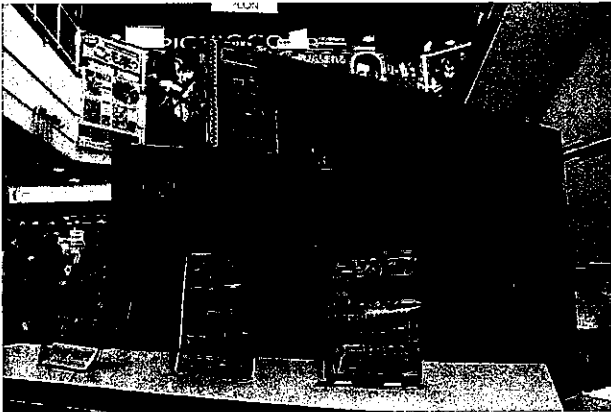
F1イベント スケジュール													
日付	9/27(土)	28(日)	29(月)	30(火)	10/1(水)	2(木)	3(金)	4(土)	5(日)	6(月)			
メインイベント						ジュニアビットウォーク	地元前夜祭	鈴鹿サーキット前夜祭	F1決勝日				
	←			イオンモール鈴鹿展示		→							
						←		F1映画祭				→	
						←		オリジナル絵馬で優勝祈願				→	
						←		観光・物産PRブース出展				→	
その他の取り組み	のぼり旗・横断幕設置												
	ウェルカム鈴鹿日本グランプリ感謝セール得得クーポン												
						←		タウン雑誌・アクセスマップ配布				→	
						←		仮設照明・トイレ設置				→	
						←		案内看板設置				→	
						←		インフォメーション(通訳ボランティア)ブース設置				→	
						←		青年部F1応援イベント				→	
						←		手荷物預かり所設置				→	
						←		Fツイ割				→	

2

◎イオンモール鈴鹿展示

SUZUKA21
鈴鹿F1日本グランプリ
地域活性化推進会
<http://suzuka21.com/>

- 日時:平成26年9月27日(土)~10月5日(日) 各日10:00~22:00
- 場所:イオンモール鈴鹿 ウエストモール
- 内容:鈴鹿市出身のフォトグラファー熱田護さんのF1写真展を行うことにより、F1開催の気運を盛り上げる。
また、初日の9月27日(土)には、センターコートにおいて体験型イベント(尾鷲ひのきによるレーシングカー作り他)を実施する。

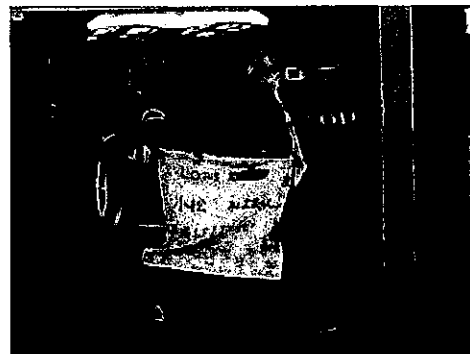


3

◎F1ジュニアピットウォーク

SUZUKA21
鈴鹿F1日本グランプリ
地域活性化推進会
<http://suzuka21.com/>

- 日時:平成26年10月2日(木) 11:30~12:15
- 場所:鈴鹿サーキット 国際レーシングコース ピット
- 内容:5市1町の小学4~6年生を対象に、ピットウォークを実施。
今年より新たにF1チームと小学校の交流事業を行う。
参加予定校 9校(鈴鹿市8校, 四日市市1校)
- 鈴鹿サーキットから参加児童1人につき150円を補助。



2

4

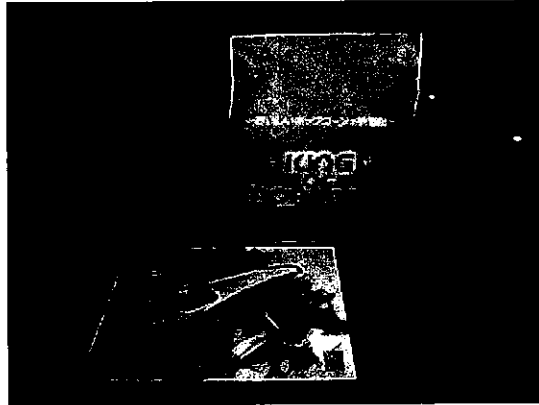
○日時:平成26年10月2日(木), 3日(金), 4日(土), 5日(日) 各日19:00~

○場所:イオンシネマ鈴鹿

○内容:上映映画『アイルトン・セナ~音速の彼方へ~』

500円/回 (ミニポップコーン&オリジナルポストカード付)

なお, 9月27日(土)から10月5日(日)の間, イオンシネマ鈴鹿ロビーにて鈴鹿市出身のフォトグラファー熱田護氏撮影の『アイルトン・セナ写真展』を実施する。



特典:ミニポップコーン&オリジナルポストカード

◎鈴鹿日本グランプリ地元前夜祭

○日時:平成26年10月3日(金) 16:00~20:00

○場所:フレスポ鈴鹿内 SUZUCOMIイベント広場

○内容:世界のトップ女性ドライバー井原慶子さんのトークショーのほか, 三重県ご当地キャラクターやグルメ大集合等を開催予定。



井原慶子さん



三重県ご当地キャラクター大集合

◎三重県・5市1町 観光・物産PRブース

SUZUKA21
鈴鹿F1日本グランプリ
地域活性化推進会
<http://suzuka21.com/>

○日時:平成26年10月3日(金), 4日(土), 5日(日)

○場所:鈴鹿サーキット園地内

○内容:三重県・5市1町の観光・物産PR, アトラクション『ブルバックカーGP』の実施, Suzuka Voice MAGAZINEの配布, ご当地キャラクターの登場 などを実施し, 観戦者との交流を図る。



7

◎のぼり旗・横断幕の設置

SUZUKA21
鈴鹿F1日本グランプリ
地域活性化推進会
<http://suzuka21.com/>

○日時:平成26年9月中旬～

○場所:宿泊施設(鈴鹿F1協議会マル秘宿泊施設,
鈴鹿市旅館業組合宿泊施設)
公共施設(近鉄白子駅前, 鈴鹿市役所,
周辺市町役所 等)
推奨IC(みえ川越, 四日市東, 亀山, 関)

○内容:ウェルカムムード及び開催気運盛り上げのため
各所にのぼり旗・横断幕を設置。



4

8

◎タウン雑誌(Suzuka Voice MAGAZINE)の活用

SUZUKA21
鈴鹿F1日本グランプリ
地域活性化推進局
http://suzuka21.com/

○期間:平成26年9月～

○場所:鈴鹿サーキット園地内, コンビニ, SA, 駐車場, 宿泊施設等

○内容:地元タウン雑誌(Suzuka Voice MAGAZINE)を活用し, 鈴鹿市内飲食店の紹介とクーポン券の配布, 並びにアクセス・帰路マップを掲載。

※ 今年度は, タウン雑誌を増刷し, より多くの場所で配布する。



Suzuka Voice MAGAZINE F1日本グランプリ別冊スペシャル

9

◎インフォメーション(通訳ボランティア)ブース

SUZUKA21
鈴鹿F1日本グランプリ
地域活性化推進局
http://suzuka21.com/

○日時:平成26年10月3日(金), 4日(土), 5日(日)

○場所:鈴鹿サーキット, 近鉄白子駅, 伊勢鉄道鈴鹿サーキット稻生駅

○内容:主要駅で市民通訳ボランティアの活動を行い, 駅での切符購入・電車乗り換え案内等に対応し, 市民と外国人の方々との出会い・ふれあいを図る。



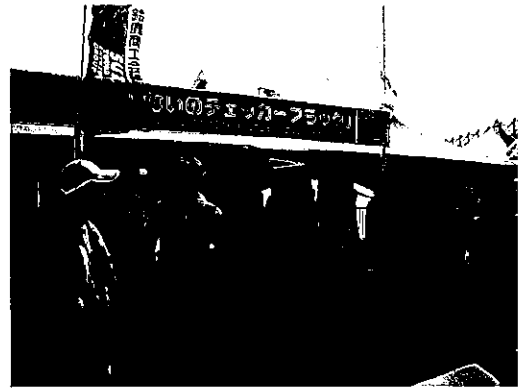
◎鈴鹿商工会議所青年部 F1応援イベント

SUZUKA21
鈴鹿F1日本グランプリ
地域活性化推進委員会
<http://suzuka21.com/>

○日時:平成26年10月3日(金), 4日(土), 5日(日)

○場所:鈴鹿サーキット園地内

○内容:メッセージオドケ隊…ドライバー別に観戦者からメッセージを集め、ドライバー出身国の国旗を添えてお届けする。
くれないのチェッカーフラッグ…観戦者に優勝ドライバーを予測してもらい、的中した方にF1決勝に使用されたチェッカーフラッグを贈呈する。



11

◎オリジナル絵馬で優勝祈願

SUZUKA21
鈴鹿F1日本グランプリ
地域活性化推進委員会
<http://suzuka21.com/>

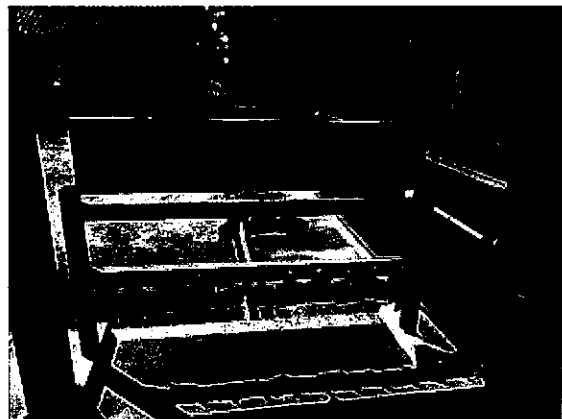
○期間:平成26年10月2日(木)~5日(日)

○場所:勝速日神社(白子本町)

○内容:鈴鹿モータースポーツ友の会と勝速日神社とのコラボレーションで、オリジナル絵馬の販売や宮司によるご祈願受付などを実施。

4日(土)16:00~19:00(予定)には、鈴鹿商工会議所女性部の協力により鈴鹿産かぶせ茶と小原木本舗大徳屋長久の和菓子を参拝者にふるまう。

○実績:勝速日神社, 鈴鹿市観光協会, 協議会ブースで絵馬を販売



6

12

◎手荷物預かり所

- 日時:平成26年10月3日(金), 4日(土), 5日(日) 各日7:00~20:00
- 場所:鈴鹿市観光協会
- 内容:鈴鹿市観光協会により手荷物預かりを実施。



◎チケット割引

- 期間:平成26年9月~10月【期間は参加店により異なる】

- 内容:
得得クーポン, Suzuka Voice MAGAZINE, Fツイ割のクーポン参加店で日本グランプリのチケットを提示することにより割引等が受けられるようにする。
あわせて, 共通のフラッグを掲出するとともにWeb上でマッピングすることにより, 利用者の利便性の向上を図る。



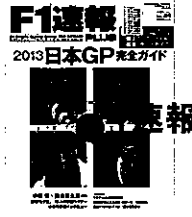


○F1専門誌等を活用した情報発信

→日本グランプリ観戦客に対し、鈴鹿市を訪れる前に鈴鹿F1協議会からの情報を提供するためにF1専門誌の『GRAND PRIX Special (グランプリトクシュウ)』、『F1速報』やモータースポーツ新聞として親しまれている『東京中日スポーツ』と連携を図っていく。



GRAND PRIX Special



F1速報



東京中日スポーツ

○鈴鹿F1協議会ホームページの改修

→ホームページ立ち上げ当時に比べ掲載情報が増えてきたことや現在のWeb環境に対応するため、ホームページをリニューアルする。

15

◎その他のおもてなし事業

○Fツイ割

→ツイッターを活用し、観戦チケットやパドックパスを提示すれば、各店舗にて、割引や特典を得ることができるサービス

○ウェルカム鈴鹿日本グランプリ感謝セール

→新聞にクーポン付チラシを折り込み、鈴鹿市内店舗のクーポンを掲載。チラシを持参すれば、割引やサービスを受けることが可能。

○仮設照明・トイレの設置

→仮設照明：伊勢鉄道鈴鹿サーキット稲生駅
仮設トイレ：近鉄白子駅7基、伊勢鉄道鈴鹿サーキット稲生駅3基

○ホームページを活用した宿泊情報発信

→マル秘宿泊情報『F1サポート宿泊施設』、『今からでも予約可能な周辺市町の宿泊施設』を情報発信。

○協議会日誌(ブログ)による情報発信

→三重県、5市1町の観光・物産・イベント情報を随時発信。