

市民参加体験型イベント

地元の土地で小麦を作ってみなで食べよう!



我々、「ファームランド鈴鹿」では、100年先の地域の発展と健康を願い、人々が幸せに暮らせるように『地産地消プロジェクト』を進めています。その先駆けとして鈴鹿で育った小麦を地元の人たちに食べていただこうと、現在、鈴鹿小麦の開発（鈴鹿小麦ブランディングプロジェクト）を進めています。その一環として、来年6月に収穫される鈴鹿小麦のすばらしさを広く市民の皆様にご覧いただく為に、市民参加型の体験イベントを継続的に開催しております。

市内の子ども達に、小麦の種まき体験から始まり約7ヶ月をかけた自分達の小麦を栽培し、2013年6月には収穫体験、7月には製粉された小麦粉を使って料理をし、食べてもらうといった体験をしていただきます。これにより小麦などの作物が長い時間をかけて育つ事を実感し、作物を生産することの大変さや大切さを知ってもらい、地場産品への愛着を持ってもらえる食育活動を目指します。

※写真は前年に育った鈴鹿小麦とイベントの様子です。

開催概要

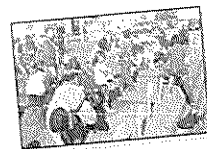
2012年11月下旬～2013年7月下旬 (3回のイベントで1つの企画です)

期 間



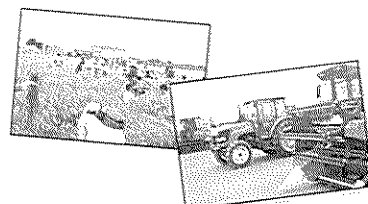
2012年11月24日(土)  
**種まき体験イベント** (体験時間：約3時間)

みなで一緒に鈴鹿小麦の種をまいてみよう！  
実際に畑に入って、小麦の種まきを体験していただきます。  
※農業と食のクイズ大会等の楽しいイベントも同時開催いたします。  
※雨天の場合は、11月25日(日)に順延します。



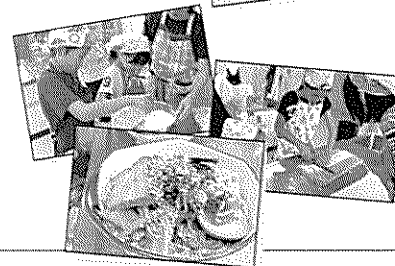
2013年6月上旬～中旬  
**収穫体験イベント** (体験時間：約3～4時間)

乗車型大型コンバインなどの農業マシンが大集合！  
乗車形大型コンバインが大集合！  
自分で蒔いた小麦を収穫していただきます。



2013年7月  
**手作り体験イベント** (体験時間：約3～4時間)

鈴鹿小麦で料理を作ってみなで食べよう！  
収穫した新小麦で料理をして食べる体験をしていただきます。



※「第2弾」「第3弾」の詳細については参加者に後日お知らせいたします。

対 象

**50組 (1組5名様まで)**

鈴鹿市内の小学校1年生～6年生の生徒、及びその保護者。※必ず保護者同伴でのお申し込みをお願いします。

参加費

**1,000円** (上記のイベントすべてを通して、1組あたり) ※初回イベント受付時に集金をさせていただきます。

お申し込み方法

参加のお申し込みはホームページからとなります。パソコンで下のアドレスにアクセスしてください。先着50組限定にて締め切らせていただきます。

お申し込みはこちら

<http://farmland-suzuka.com/>