

～ 三重県発 ごちそうMenu ～

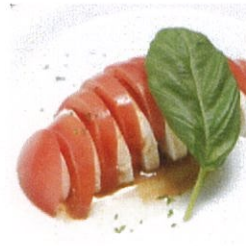
海と山に恵まれた三重県には、おいしいものがいっぱいあります。
そんな「三重県のごちそう」たちから、第一弾として7つのメニューをご紹介します。



**伊勢茶の
シフォンケーキ
生クリーム添え**
... 400円
* 三重県産(鈴鹿市)伊勢茶の
粉末茶を使用
* +200円ですべてのソフトド
リンクがセットにできます



**ご当地お菓子の
盛り合わせ**
... 500円
* 写真は瀬古食品(松阪市)
の
「松阪牛チップス」、T2菓子
工房(津市)の「りんごチョコ
レート」と「林檎のパイ」
* 内容は時々で変わります



**カフェカプレーゼ
伊勢茶ドレッシング
仕立て**
... 550円
* 三重県産のトマト(木曾岬
町)
と伊勢茶ドレッシング(大台
町)を使用



**ロコモコプレート
三重卵のせ**
... 600円
* 三重県産(多気町)有精卵
の半熟卵をトッピング



**おすすめ
「あられ」ピザ**
... 600円
* 北野米菓(鈴鹿市)の「光太
夫 五色(田舎)あられ」をト
ッピング



**サイコロベーコンの
カルボナーラ
三重卵のせ**
... 800円
* 三重県産(多気町)有精卵
の半熟卵をトッピング



三重ランチ ... 950円

B級グルメの祭典「B-1グランプリ」にも出店し、全国的にも有名になった「四日市とんてき」をはじめ、三重県の人気ご当地グルメが一度に味わえる、嬉しい&お得なプレートランチです。

- * 四日市とんてき丼：みえ豚・伊賀米を使用
- * 伊勢うどん：三重県産小麦を使用
- * おおさの味噌スープ：伊勢志摩産あおさを使用

※ランチには、サラダとドリンクが付きます。
※ランチのドリンクは、ソフトドリンクメニューからお好みのド
リンクをお選びください。



撮影場所／伊勢志摩スカイライン 展望足湯